

A photograph of a wooden deck with a wicker chair by a pond. The deck is made of dark brown, textured planks. A wicker chair with a curved backrest is positioned on the deck. In the background, there is a pond with water reflecting the sky and surrounding greenery. A yellow building with a tiled roof is visible on the left. A red speech bubble is overlaid on the right side of the image.

WOODLOOK™

www.woodlook.net

woodlook®

THE BEST FLOORS

CONTENTS

INHALT
TARTALOM
OBSAH



FACILITIES AND APPLICATION RANGE

Vlastnosti a použitie

Eigenschaften und Anwendungsgebiete

Tulajdonságok és felhasználás

Vlastnosti a použití

05

WOODLOOK DECKING

Terasa Woodlook

Woodlook Terrasse

Woodlook terasz

Terasa Woodlook

06

WOODLOOK SWIMMING POOL

Bazén Woodlook

Woodlook Poolumrandung

Woodlook medence

Bazén Woodlook

10

WOODLOOK FACADE

Fasády Woodlook

Woodlook Fassade

Woodlook homlokzat

Fasády Woodlook

13

WOODLOOK FENCE

Ploty Woodlook

Woodlook Zaun

Woodlook kerítés

Ploty Woodlook

16

WOODLOOK TILES

Kazety Woodlook

Woodlook Fliesen

Woodlook kazetták

Kazety Woodlook

19

WOODLOOK NATUR

Woodlook Natur

Woodlook Natur

Woodlook Natur

Woodlook Natur

21

WOODLOOK EXCLUSIVE & CO-GRAIN

Woodlook Exclusive a Co-Grain

Woodlook Exclusive und Co-Grain

Woodlook Exclusive és Co-Grain

Woodlook Exclusive a Co-Grain

22

TECHNICAL DATA

Technické údaje

Technische Daten

Technikai adatok

Technické údaje

23



WOODLOOK

MORE THAN WOOD

woodlook®

THE BEST FLOORS

It means it is an innovative material which can be used everywhere where wood is being used. It has the beautiful look and touch of wood, but thanks to its composition - a combination of thermoplastically processed wood flour and durable polymers it eliminates all defects of timber. Woodlook keeps its look and quality facilities for years without special maintenance and painting.

THE MAIN ADVANTAGES:

- HIGH DURABILITY
- NO WARPING AND SPLITTING
- NATURAL LOOK OF WOOD
- EASY MAINTENANCE
- RECYCLABLE
- INNOVATIVE INSTALLATION SYSTEM
- ANTISLIP
- PVC FREE

APPLICATION RANGE:

- TERRACES AND WHARFS
- POOL SURROUNDINGS
- WALL CLADDINGS
- FENCES AND RAILINGS
- WALKWAYS
- PAVILLONS



WOODLOOK - VIAC AKO DREVO

Znamená to inovatívny materiál, ktorý sa dá využiť všade, kde sa využíva drevo. Má vzhľad a príjemný pocit dreva, ale vďaka svojmu zloženiu - termoplasticky spracovanej kombinácii drevnej múčky a odolného polyméru, eliminuje všetky jeho nedostatky.

Woodlook zostáva rovnaký aj po rokoch bez špeciálnej údržby a ochranných náterov a zachováva si aj všetky kvalitatívne vlastnosti.

Hlavné výhody v skratke:

- vysoká odolnosť a trvanlivosť
- neštiepisa, žiadnetriesky
- prirodzený vzhľad dreva
- jednoduchá údržba
- recyklovateľnosť
- protišmykovosť
- inovatívny systém pokládky
- neobsahuje PVC

Hlavné oblasti použitia:

- Terasy a móla
- Podlahy pri bazénoch
- Fasádne obklady
- Ploty a zábradlia
- Chodníky
- Altánky



WOODLOOK - MEHR ALS HOLZ

Das heisst es ist ein innovatives Material welches kann man benutzen überall wo Holz benutzt wird. Es hat die naturgetreue Holz- optik und Gefühl, aber dank seinem Aufbau Kombination von thermo- plastisch verarbeitete Mischung aus Holzmehl und beständige Polymeren, eliminiert alle Mangel des Holzes. Woodlook bleibt ohne Vorbehandlung oder Streichen gleich nach mehrere Jahren und verliert nicht seine qualitative Eigenschaften.

Die Hauptvorteile im Kurze:

- hohe Beständigkeit
- splitter- und rissfrei
- naturgetreue Holzoptik
- pflegeleicht
- umweltfreundlich recyclebar
- rutschhemmend
- innovative Verlegesysteme
- PVCfrei

Die haupte Anwendungsgebiete:

- Terrassen und Molos
- Poolumrandungen
- Fassadenbeläge
- ZauneundGeländer
- Fusswege
- Gartenhäuschen



WOODLOOK - TÖBB MINT FA

Ez egy innovatív anyag, ami mindenhol felhasználható, ahol a fa is megtalálható. Meleg hatású, a fa érzetét kelti, de összetételének köszönhetően (hő plasztikusan kezelt fa őrlemény és ellenálló polimer kombinációja) közömbösíti a fa nem kívánatos tulajdonságait.

A Woodlook különösebb karbantartás nélkül is évek múlva ugyan olyan marad, mint új korában és semmit sem veszít a minőségéből.

Fő előnyök:

- nagyfokú ellenállóképesség és tartósság
- nem szálkásodik
- természetes fa hatású
- egyszerű karbantartás
- környezetbarát
- csúszásmentes
- újszerű szerelési módszer
- nem tartalmaz PVC-t

Leggyakoribb felhasználási terület:

- Teraszok és stégek
- Medence körüli burkolat
- Falburkolat
- Kerítések, korlátok
- Járdák
- Kerti pihenők



WOODLOOK - VÍC NEŽ DŘEVO

Znamená to inovativní materiál, který lze využít všude, kde se využívá dřeva. Má vzhled a příjemný dotek dřeva, ale díky svému složení

- termoplasticky zpracované kombinaci dřevní moučky a odolného polymeru, eliminuje všechny jeho nedostatky. Woodlook zůstává stejný i po letech bez zvláštní údržby a ochranných nátěrů a zachovává si všechny kvalitatívni vlastnosti.

Krátce hlavní výhody:

- vysoká odolnost a trvanlivost
- neštípi se, žádné třísky
- přirozený vzhľad dřeva
- jednoduchá údržba
- recyklovateľnosť
- protišmykovost
- inovativní systém pokládky
- neobsahuje PVC

Hlavní oblasti použití:

- terasy a móla
- Podlahy okolo bazénů
- Fasádni obklady
- Ploty a zábradlí
- Chodníky
- Altánky

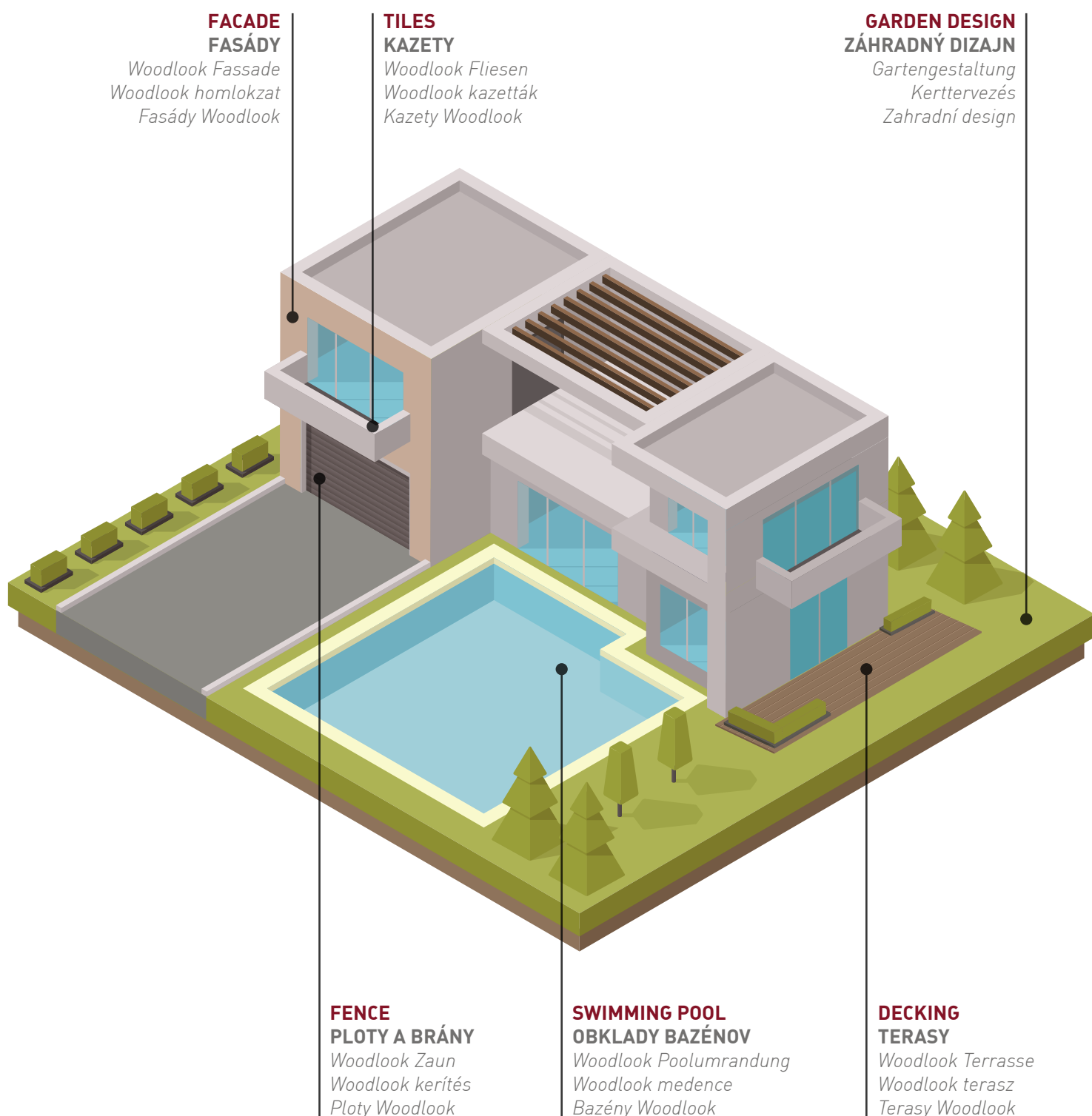
A photograph of a modern architectural space. In the foreground, a wooden deck with horizontal planks leads to a drainage channel filled with smooth, light-colored stones. To the right, a metal railing with horizontal bars is visible. The background shows a light-colored wall with a dark base and a window. The scene is brightly lit, casting sharp shadows.

ONE SYSTEM
MANY FACES

FACILITIES AND APPLICATION RANGE



ONE SYSTEM MANY FACES



**FACADE
FASÁDY**

Woodlook Fassade
Woodlook homlokzat
Fasády Woodlook

**TILES
KAZETY**

Woodlook Fliesen
Woodlook kazetták
Kazety Woodlook

**GARDEN DESIGN
ZÁHRADNÝ DIZAJN**

Gartengestaltung
Kerttervezés
Zahradní design

**FENCE
PLOTY A BRÁNY**

Woodlook Zaun
Woodlook kerítés
Ploty Woodlook

**SWIMMING POOL
OBKLADY BAZÉNOV**

Woodlook Poolumrandung
Woodlook medence
Bazény Woodlook

**DECKING
TERASY**

Woodlook Terrasse
Woodlook terasz
Terasy Woodlook



WOODLOOK
DECKING

WOODLOOK DECKING



MOVE THE COMFORT OF THE LIVING ROOM TO YOUR TERRACE



TERASY WOODLOOK

Preneste si komfort Vašej obývačky na Vašu terasu.



WOODLOOK TERRASSE

Ziehen Sie um den Komfort Ihres Wohnzimmers auf Ihre Terrasse.



WOODLOOK TERASZ

Vigye át a nappali szoba kényelmét a teraszra.



TERASY WOODLOOK

Přeneste si komfort obývacího pokoje na Vaši terasu.



RESISTANCE AND DURABILITY



WOODLOOK IS MORE DURABLE THAN WOOD.
IT RESISTS WEATHER, DECAY, MOLD AND TERMITES, WITHOUT ANY TREATMENT.



Woodlook je trvanlivejší ako drevo. Odoláva poveternostným podmienkam, hnilobe, plesniam a drevokaznému hmyzu bez oštrovania.



Woodlook ist ein Holz, welches ohne Pflege erhält seine Resistenz gegen Schimmel, Fäule und Insekten.



Woodlook egy olyan fa, ami ápolás nélkül ellenáll a penészedésnek, korhadásnak és a rovaroknak.



Woodlook je trvanlivejší než dřevo. Odolává povětrnosti – ním vlivům, hnilobě, plísním a dřevokaznému hmyzu bez pečování.

DETAILS DECKING



DETAILS CAN MAKE THE CRITICAL DIFFERENCE.



Detaily môžu byť rozhodujúce.



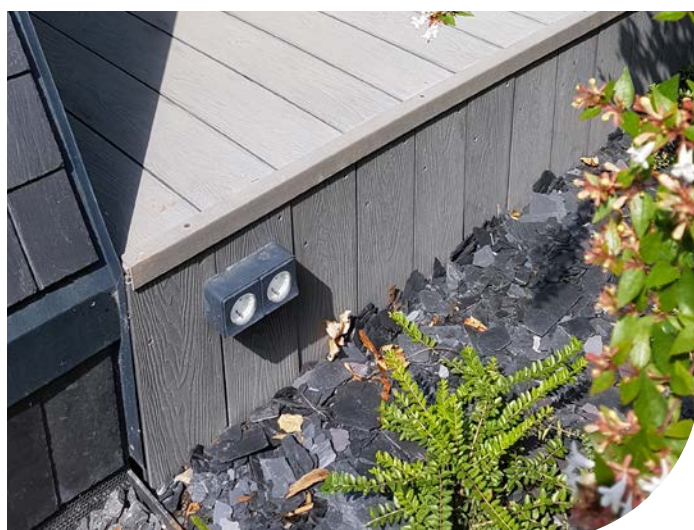
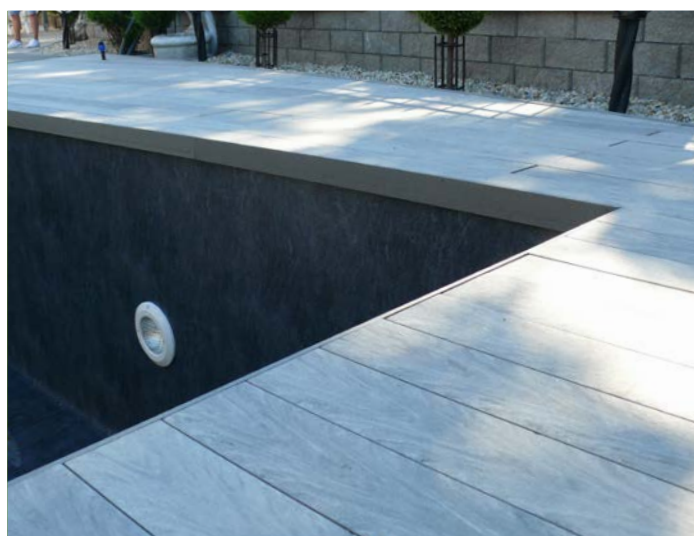
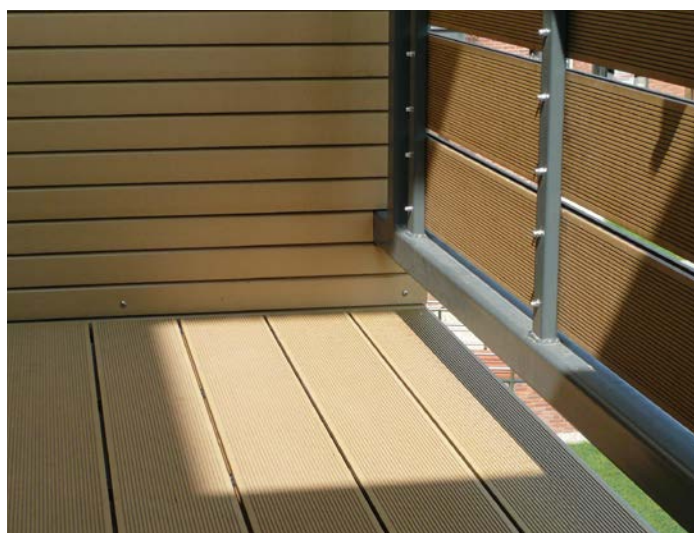
Details können den entscheidenden Unterschied machen.



A részletek alkotják a döntő különbséget.



Detaily můžou být rozhodující.





WOODLOOK
SWIMMING POOL

WOODLOOK SWIMMING POOL

woodlook®
THE BEST FLOORS

LAY YOUR POOL WITH A NICE ANTI-SLIP FLOORING



BAZÉNY

Obložte si bazén peknou protišmykovou podlahou.



WOODLOOK POOLUMRANDUNG

Belegen Sie Ihr Schwimmbad mit schonem rutschfestem Boden.



WOODLOOK MEDENCE

Burkolja le a medence környékét szép, csúszásmentes padlóval.



BAZÉN WOODLOOK

Obložte si bazén peknou protišmykovou podlahou.



SAFETY



WOODLOOK IS A TIMBER IN WHICH YOU NEVER FIND A SPLINTER



Woodlook je drevo,
v ktorom nikdy neobjavíte
triesku.



Woodlook ist ein Holz in dem
Sie nie ein Chlip finden.



Woodlook egy olyan fa,
amelyben soha egy szálkát
sem talál.



Woodlook je dřevo, ve kterém
nikdy nenaleznete třísku.



WOODLOOK IS A FLOORING WHICH DOES NOT SLIP WHEN WET LIKE WOOD



Woodlook je podlaha,
ktorá sa za mokra nešmýka
ako drevo.



Woodlook ist ein Boden der
gleitet nicht wie das Holz wenn
er nass ist A.



Woodlook egy olyan padló,
ami nedvesen sem csúszik,
mint a fa.



Woodlook je podlaha, které
neklouže za mokra jako dřevo.



WOODLOOK
FACADE

WOODLOOK FACADE

woodlook[®]
THE BEST FLOORS

WOODLOOK WALL CLADDING THE BEAUTY OF WOOD EVEN AFTER MANY YEARS



FASÁDY WOODLOOK

Fasádny obklad Woodlook -
- krásna dreva aj po rokoch.



WOODLOOK FASSADE

Woodlook Wandverkleidung -
Schönheit des Holzes auch
nach vielen Jahren.



WOODLOOK HOMLOKZAT

Woodlook homlokzati burkolat
- a fa szépsége, ami éveken át
megmarad.

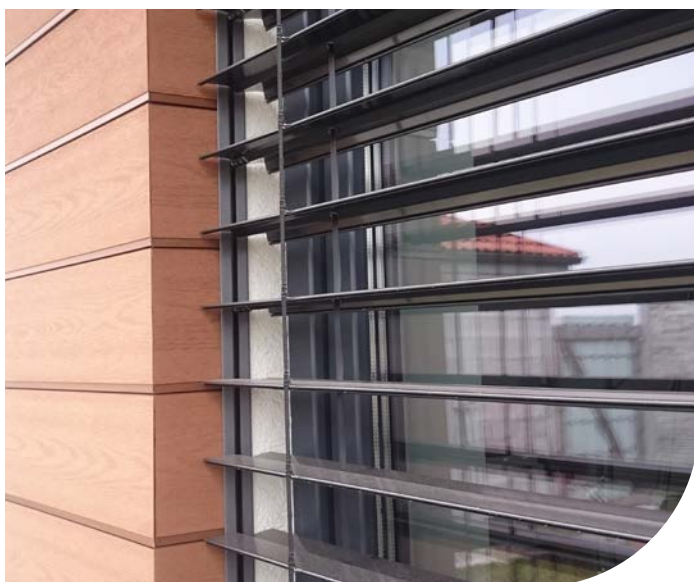
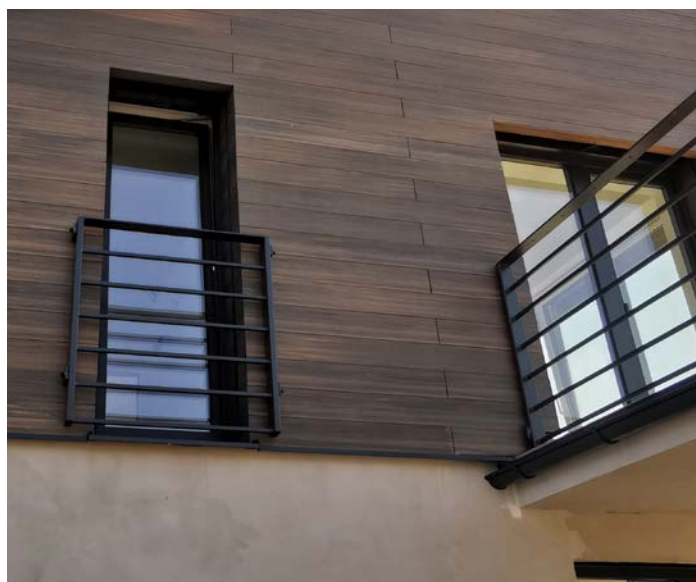
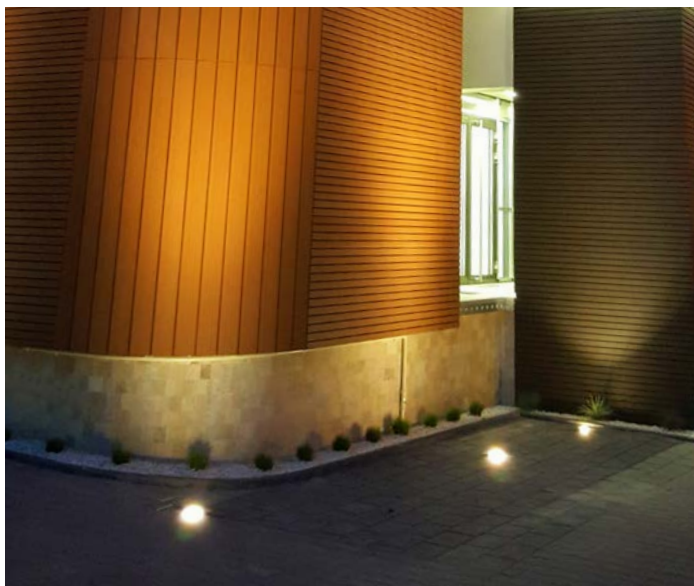


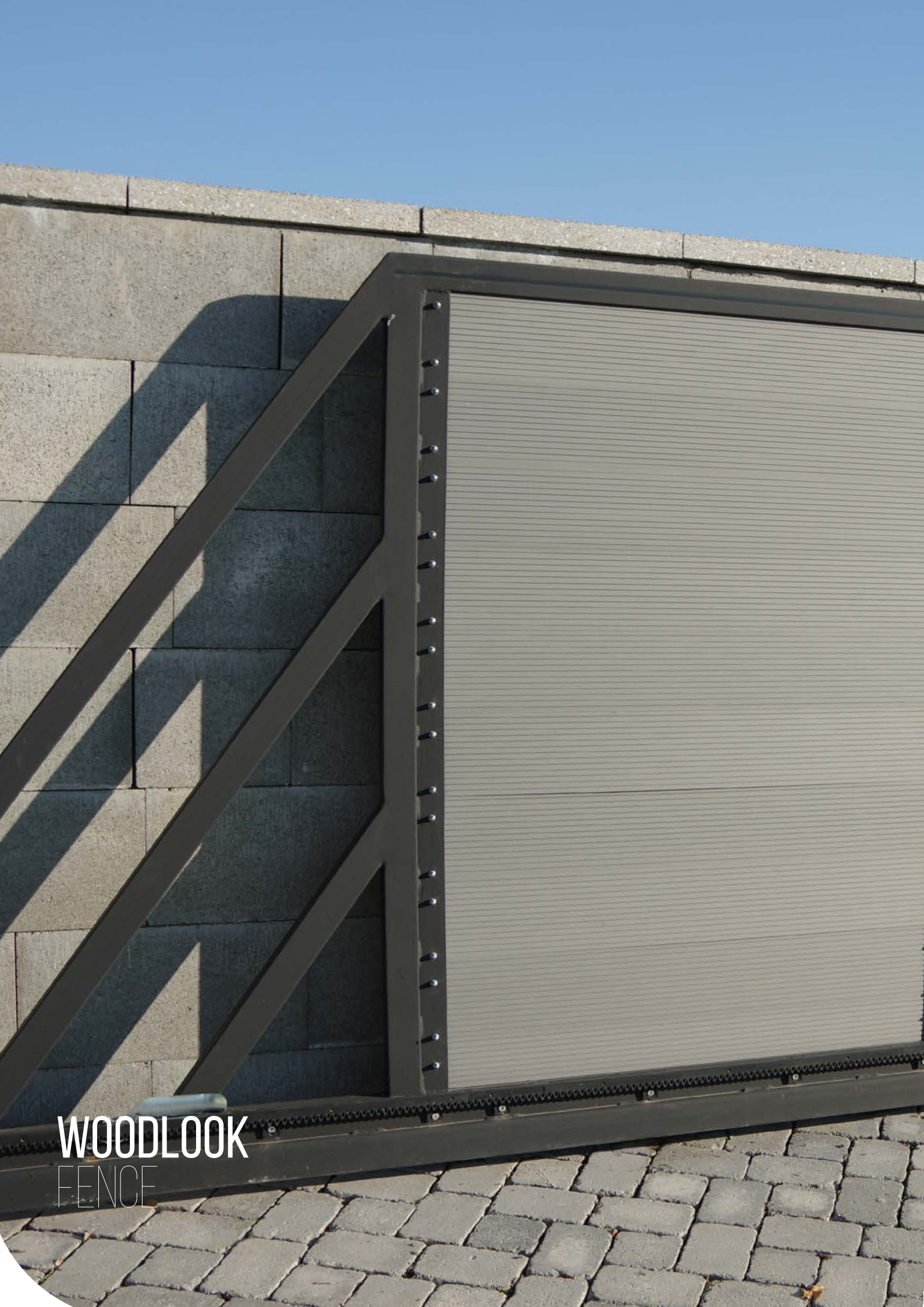
FASÁDY WOODLOOK

Fasádní obklad Woodlook -
krásna dřeva i po letech.



DETAILS FACADE





WOODLOOK
FENCE

WOODLOOK FENCE

woodlook[®]
THE BEST FLOORS

YOU WILL NEVER PAINT YOUR WOODLOOK FENCE TO KEEP ITS COLOR



PLOTY WOODLOOK

Plot Woodlook nebudete nikdy natierať, aby si udržal svoju farbu.



WOODLOOK ZAUM

Sie Werden Ihren Zaun nie anstreichen seine farbe zu erhalten.



WOODLOOK KERÍTÉS

A Woodlook kerítése nem igényel festést, hogy megmaradjon a színe.



PLOTY WOODLOOK

Plot Woodlook nebudete nikdy natírat, aby si udržel svou barvu.



STABILITY



WOODLOOK IS A TIMBER WHICH KEEPS ITS FACILITIES EVEN FACING STRONG FREEZE, HEAT OR RAIN.



Woodlook je drevo, ktoré bez straty svojich vlastností odoláva mrazom, horúčavám a dažďom.



Woodlook ist ein Holz welches erhält seine Eigenschaften auch in starkem Frost, Hitze oder Regen.



Woodlook egy olyan fa, amely fagyban, forróságban és esőben is megtartja tulajdonságait.



Woodlook je dřevo, které bez stráty svých vlastností odolává mrazu, vedru i dešti.

WOODLOOK DECKING

woodlook®

THE BEST FLOORS

INSTALLATION AND MAINTENANCE

Woodlook decking can be installed on any surface. According to surface must be chosen the underconstruction material and dimensions - wpc, aluminium, steel or pressure treated wood. It is important to keep the maximal distances between the joists according to decking plank type and expected loading. To finish the decking can be used finishing profiles of wpc or aluminium, or end caps for hollow boards. It is very important to consider local temperature conditions due to the thermal expansion of the boards during installation. We recommend the installation to be done by trained and experienced installers. Maintenance is easy- cleaning the dirt by low pressure water with flat jet. To remove fat stains use solvent with detergent. Do not use harsh chemicals which can change the color. Cigarette stubs or scratches can be removed by fine sanding with sandpaper or wire wool in the direction of grooves.



TERASY - MONTÁŽ A ÚDRŽBA

Terasu je možné zhotoviť na akomkoľvek podklade. Podľa toho sa volí materiál podkonštrukcie - konštrukčné hranoly wpc Woodlook, hliník, oceľ, alebo tlakovo impregnované drevené hranoly. Dôležité je dodržať maximálnu vzdialenosť jednotlivých konštrukčných hranolov podľa typu použitých terasových dosiek a predpokladaného zaťaženia terasy. Na ukončenie hrán sa môžu použiť lišty wpc, hliníkové lišty alebo koncové krytky na komôrkové dosky. Pri montáži je nutné brať do úvahy miestne teplotné pomery s ohľadom na tepelnú rozťažnosť materiálu v závislosti na vonkajšej teplote. Odporúčame zveriť montáž vyškoleným a skúseným montérom. Údržba je jednoduchá, spočíva v umytí terasy najlepšie tlakovou vodou s plochým prúdom. Mastné fláky čo najskôr umyť roztokom s detergentom. Rozpúšťadlá, nepoužívať- môžu zmeniť farbu materiálu. Stopy po cigaretových opalkoch a škrabance odstrániť jemným zbrúsením brúsnyim papierom, alebo drôtenkou v smere drážok.



TERRASEN - MONTAGE UND PFLEGE

Woodlook Terrasse kann auf verschiedenen Unterlagen aufgebaut. Danach werden die Abmessungen und Material der Unterkonstruktion gewählt - WPC, Aluminium, Stahl, oder Druckimprägniertes Holz. Es ist wichtig die Abstände der Unterkonstruktionsprofile einzuhalten, die nach Terrassendielen Modeli und Belastungsannahme dimensioniert werden. Zum Abschliessen der Kanten können WPC, oder Aluminiumleisten, bzw. Abschlusskappen benutzt werden. Bei Montage sollen die örtliche Temperaturbedingungen berücksichtigt werden in Bezug auf Wärmeexpansion der Diele. Wir empfehlen die Montage auf ausgebildet und erfahrene Monteure anzuvertrauen. Pflege - beim Verschmutzen mit kraftlosem flachem Druckwasser abspritzen. Fettflecken mit Detergent schnellstmöglich entfernen. Keine Auflösmittel benutzen! Sie können die Diele verfärben. Spuren nach Zigarettenkippen oder Kratzen einfach mit Sandpapier oder Drahtschwamm in der Richtung der Nuten abschleifen.



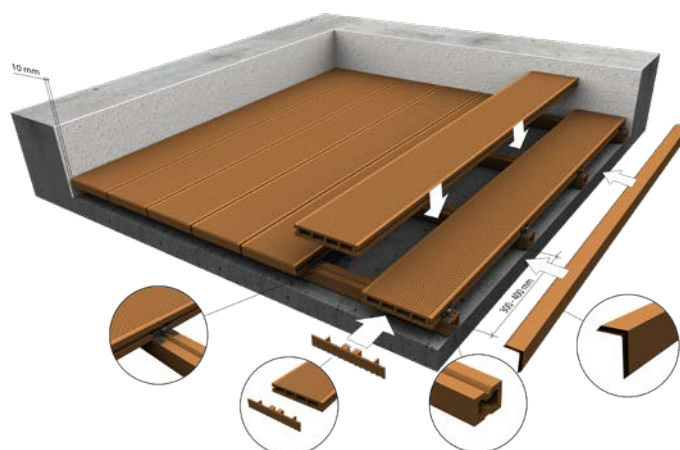
TERASZ - SZERELÉS ÉS KARBANTARTÁS

A teraszburkolat bármilyen felületre felszerelhető. Különböző felületekhez a megfelelő alátét konstrukció, párnafákat használunk : WPC Woodlook, alumínium, acél vagy impregnált nyomáskezelt fa. Nagyon fontos betartani a maximálisan előírt párnafák távolságát, attól függően milyen típusú terasz-elemet lesznek használni, és a terasz feltételezett terhelésétől is. Mint végelemeket a következő típusú szegélyléceket használjuk: wpc, alumínium szegélyléc vagy üreges lapok végzáró elemeit. Szerelésnél figyelembe kell venni a kinti hőmérsékletet és ettől függően az anyag hőtágulását. Javasoljuk a szerelést tapasztalt, szakudással bíró szerelőkre bízni. Karbantartása nagyon egyszerű - tisztítás nem túl erős víznyomással. A zsíros foltokat minél hamarabb megfelelő zsírolóval kezelni. Festékkoldókat tilos használni mivel megváltoztatják a lapok eredeti színét. A lapok mechanikus és égési sérülései lágycsiszoló papírral, vagy drótkéfével távolíthatóak el, lágyan a bordák irányában.



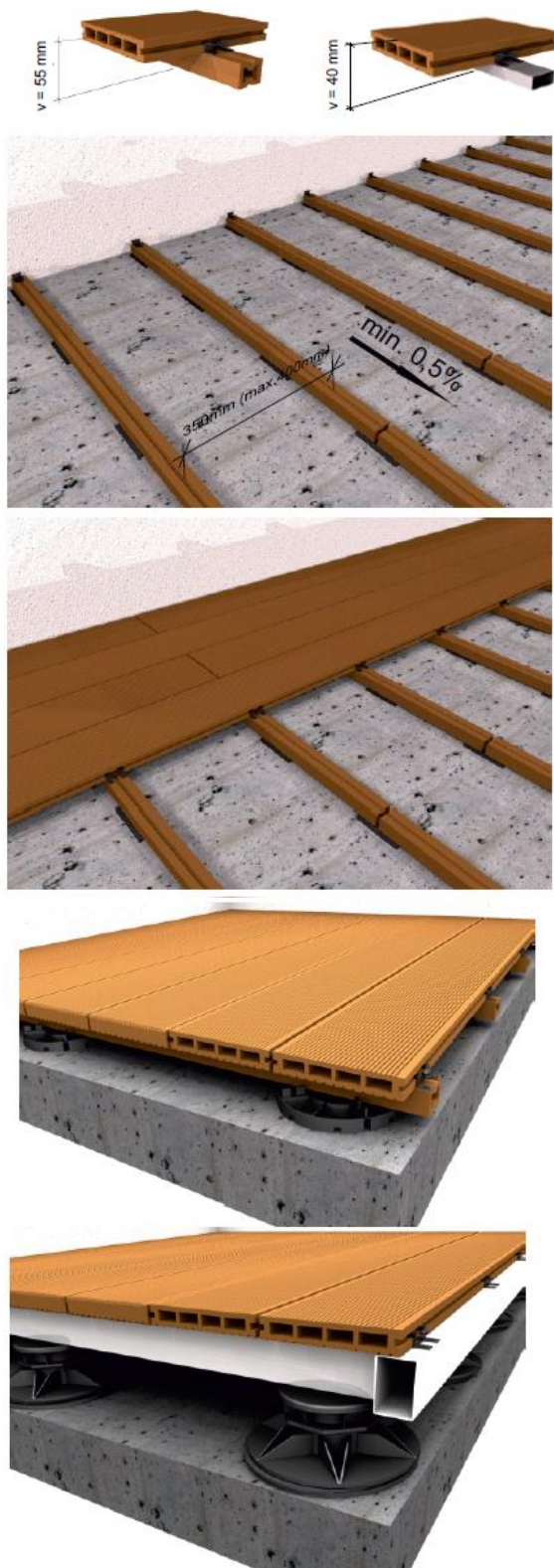
TERASY - MONTÁŽ A ÚDRŽBA

Terasu je možné sestavit na jakémkoli povrchu. Podle toho se volí a dimenzuje materiál podkonstrukce - konstrukční hranoly wpc, hliník, ocel, nebo tlakově impregnované dřevěné hranoly. Důležité je dodržet maximální vzdálenosti jednotlivých konstrukčních hranolů podle typu terasových prken a předpokládaného zatížení terasy. Na ukončení hrán se můžou použít lišty wpc, hliníkové lišty, nebo koncové krytky komůrkových prken. Při montáži je nevyhnutné brát v úvahu místní teplotní poměry s ohledem na tepelnou roztažnost materiálu v závislosti na vnější teplotě. Doporučujeme svěřit montáž vyškoleným a zkušeným montérům. Údržba - terasu v případě znečištění jednoduše umyjte vodou, nejlépe tlakovým čističem plochým proudem při nižším tlaku. Mastné skvrny co nejdříve umyť s roztokem s detergentem. Nesmí se použít rozpouštědla - můžou změnit barvu materiálu. Stopy po oharcích, nebo škrábancích odstranit jemným obroušením brusným papírem, nebo drátenkou ve směru drážek.





WPC párnafa és teraszburkolat lerakása:



- Beton alapnál hagyományosan WPC párnafát használunk 40x30x2200mm (a terasz magassága kb. 55-65mm)
- Minimális lejtés
- Sérült aljzatnál eltávolítani a hulladékot és kiegyenlíteni műanyag vagy gumis alátétellel
- A párnafát nem szabad lebetonozni
- A teraszburkolat nem szabad a betonhoz rögzíteni
- Az optimális tengelyirány távolsága a WPC párnafák között 350mm(max. 400mm)
- A deszkák toldásánál is szükséges párnafát tenni
- Wpc párnafa toldásánál szükséges 10mm dilatációs rést hagyni ill. falnál is
- A párnafát tiplicsavarral kell a betonba rögzíteni 500mm-enként
- Ha nagyobb teher lenne a teraszon pl. légkondi vagy jacuzzi akkor a tengelyirányi távolságot csökkenteni kell
- Kell vigyázni, hogy a párnafa egy síkban legyen lerakva, hogy akadálymentesen lehessen a deszkákat telepíteni
- A teraszburkolat lerakását kezdő klipszel kezdjük, majd a deszka és azt követően a szerelési klipsz
- Oda kell figyelni a dilatációs résekre a deszkák találkozásánál és a falnál is
- A deszkák között lévő rést a klipsz szabályozza(2; 4mm /fém klipsz/ vagy 5mm /műanyag/)
- Ha kisebb vagy nagyobb magasságra lenne szükség muszáj alumíniumot használni amiből egy önhordó szerkezet lenne készítve és ez műanyag alátételekkel lenne megemelve

használatos csavarok: klipszbe - 4x20mm ; oldaltakaróba – 3,5x38mm ;
 tipli csavarral: párnafa – 6x60mm, 8x80mm ;

TECHNIKAI ÚTMUTATÁS

1. WPC párnafa csak beton alapon telepíthető

- **Ajánlás:** a WPC párnafa telepítése szilárd alap esetében alkalmazható, azaz beton alapnál, ahol a rögzítése 50 cm-ként tiplicsavarral történik.

2. A WPC párnafa telepítésre nem alkalmas bizonyos alapok esetében

- **Probléma:** A WPC párnafa használata nem alkalmas kavicságy, teraszok vagy erkélyek szigetelésénél, és szintező talpak esetében sem, ahol nem lehet stabilan rögzíteni.
- **Megoldás:** Az ilyen típusú alapokhoz alumínium zártszelvényt, nagy nyomással impregnált fa zártszelvényt vagy acél konstrukciót szükséges használni.

3. A párnafát nem szabad betonba ágyazni

- **Javaslat:** A WPC-t vagy más párnafát nem szabad közvetlenül a betonba ágyazni, így elkerüljük a nedvesség általi károsodást.

4. A párnafák elhelyezése a deszkák illesztéseinél

- **Javaslat:** A párnafákat úgy kell elhelyezni, hogy a teraszdeszkák illesztései mindig szilárdan támaszkodjanak a párnafa felett, így elkerülhető azok elhajlása, károsodása. Ez azt jelenti, hogy a párnafát a csatlakoztatott táblák végén és elején kell elhelyezni.

5. Megnövelt teherbírás

- **Javaslat:** A megnövelt teherbírasi követelményeknél (pl. jacuzzi vagy légkondicionáló berendezés) a párnafák közötti tengelytávolságot 15-20 cm - re kell csökkenteni.

6. A deszkák hőtágulásának megoldása

- **Javaslat:** Annak érdekében, hogy a teraszdeszkák a hőtágulás miatt egy irányba mozduljanak el, javasoljuk, hogy a deszkát a deszka oldalán egy pontban rögzítse a WPC párnafához egy 3,5x38 mm-es csavarral.

7. Az alap nem megfelelő lejtése

- **Probléma:** Az alap teljesen vízszintes, ami a víz felhalmozódásához vezet a teraszon és a terasz alatt, ezért fennáll a penészedés vagy a deformáció veszélye.
- **Megoldás:** Biztosítson legalább 1-2%-os (hossz méterenként 1-2 cm-es) lejtést az épülettől a megfelelő esővízelvezetés érdekében.

8. A dilatációs rések figyelmen kívül hagyása

- **Probléma:** A deszkák túl közel vannak egymáshoz, ami deformációt okoz a hőmérséklet-ingadozások miatt.
- **Megoldás:** Ügyeljen a deszkák közötti (általában 5-7 mm) és a deszkák vége és a stabil akadályok (pl. falak) közötti javasolt hézagokra. Határozza meg a hézagokat a hőmérséklet függvényében az összeszerelés során.

9. A tartópárnafák közötti távolságok be nem tartása

- **Hiba:** A tartópárnafák közötti távolság túl nagy, ami a terasz elhajlásához vagy instabilitásához vezet.
- **Megoldás:** A deszkák lerakásakor ügyeljen az ajánlott távolságra (általában 35-40 cm).

10. Deszkák nem megfelelő vágása

- **Hiba:** Nem megfelelő vágószerszámokat használnak, ami szaggatott éleket vagy felületi sérülést okoz.

- **Megoldás:** Használjon finom fogazatú fűrész, lehetőleg műanyag vagy alumínium pengével ellátott gérfűrész, hogy tiszta vágásokat végezzen.

11. Nem meg felelő rögzítőanyag használata

- **Hiba:** Hagyományos acélesavarok használata, amelyek korrózióknak vannak kitéve.
- **Javaslat:** Mindig használjon rozsdamentes acél (korróziógátló) csavarokat és rögzítőket, amelyek ellenállnak az időjárási viszonyoknak.

12. Amennyiben nem tartja be a gyártó utasításait

- **Hiba:** Telepítés „önállóan”, a gyártó konkrét ajánlásainak figyelembevétele nélkül.
- **Megoldás:** Mindig olvassa el a WPC deszkák szállítója által biztosított műszaki dokumentációt és szerelési útmutatót.

Emelt konstrukciók, stégek

A stégeknél olyan stabillá kell tenni a szerkezetet, mint például a betonlapnál. Az instabil szerkezet esetén a klipszek összenyomódhatnak, a deszkák közötti hézagok kisebbek lehetnek és a deszkák megfeszülhetnek, elrepedhetnek, vagy akár el is törhetnek.

A megfelelőbb stabilitás, nyújthatóság és rugalmasság érdekében rövidebb, legfeljebb 2200 mm hosszúságú deszkák használatát javasoljuk a stégekhez.

Útmutató WPC - Woodlook

Alap : **BETON VAGY JÁRÓLAP**

A párnafák és a teraszdeszkák szerelése:

- Beton alapnál rendszerint WPC párnafát használunk 40x30x2200mm (a terasz teljes szerkezeti magassága kb. 48-54 mm - az alap egyenletes felületétől függően, AL 40x15 mm alkalmazása esetén a teljes magasság kb. 35 mm).
- Beton (járólap) minimális lejtéssel kell hogy rendelkezzen a háztól elfelé.
- A sérült alapburkolat esetén távolítsuk el a meglazult lapokat, az esetleges felületi egyenetlenséget műanyag vagy gumialátétekkel egyenlítsük ki.
- A párnafákat nem szabad bebetonozni.
- A teraszdeszkákat nem szabad közvetlenül az alap felületre helyezni, mivel fontos a levegőáramlás.
- A párnafák optimális tengelytávolsága 350 mm (max. 400 mm).
- A párnafákat szintén szükséges a teraszdeszkák toldási pontjainál is elhelyezni.
- A dilatációs rés a WPC párnafák és a fal között 10 mm.
- A párnafákat 500 mm-enként tiplicsavarral rögzítsük a betonhoz (különösen a terasz peremén).
- A teherbírás növeléséhez (pl. jakuzzi, klímaberendezés) a párnafák tengelytávolságát csökkenteni kell.
- Fontos, hogy a párnafák egy síkban legyenek, ami elengedhetetlen a teraszdeszkák gond nélküli lefektetéséhez.
- A teraszdeszkák lerakását kezdőklipsszel kezdjük minden párnafán, majd ráhelyezzük az első deszkát és folytatjuk a szerelési klipszekkel.
- Ügyelni kell a dilatációs résekre a deszkák találkozásánál és a falnál is.
- A hézagokat a szerelés során fennálló hőmérséklettől függően határozzuk meg.
- A deszkák közötti rést a klipsz határozza meg (2 vagy 4 mm - rozsdamentes klipszek, 5 mm - műanyag klipszek).
- **Nagyobb/kisebb magasság eléréséhez alumínium vagy TID - impregnált lécek és fix vagy állítható szintező talpak kombinációját használjuk.**

Megjegyzés:

- Ajánlott csavarok: klipsz - rozsdamentes csavar 4x20 mm, párnafa - tipli csavarral 6x60, 8x80, 8x100 mm, oldaltakaró - rozsdamentes csavar 3,5x38 mm.
- Amennyiben a teraszdeszkákat vagy a szegélyeket közvetlenül csavarral (3,5x38 mm) rögzítjük klipsz nélkül, a furatokat elő kell fúrni.
- A teraszdeszkák hőtágulás miatti egyoldali elmozdulásának biztosítása érdekében ajánlott egy ponton, az egyik oldalról 3,5x38 mm-es csavarral rögzíteni a deszkát.

Alap: **KAVICSÁGY**

A párnafák és a teraszdeszkák szerelése:

- Ennél a típusú alapnál jellemzően Alumínium párnafát 40x30x3000 mm használunk (a terasz teljes szerkezeti magassága kb. 48-54 mm).
- Alap: jól tömörített kavicságy (alsó réteg vastagabb szemcséjű - 16-os frakció, felső réteg finomabb szemcséjű - 8-as frakció).
- Amennyiben a párnafák beton talpakra vagy szegélykövekre kerülnek, tartsuk meg közöttük a 0,5 m távolságot.
- A párnafák optimális tengelytávolsága 350 mm (max. 400 mm).
- A párnafákat a teraszdeszkák toldási pontjainál is el kell helyezni.
- Az Alumínium párnafákat keresztben rögzíteni kell sarokösszekötő lemezekel 1,5 m-enként, vagy a párnafák szerelési egységeinek helyénél (3 m-enként).
- A teherbírás növelése érdekében (pl. jakuzzi, klímaberendezés) a párnafák tengelytávolságát csökkenteni kell.
- Fontos, hogy a párnafák egy síkban legyenek, ami elengedhetetlen a teraszdeszkák problémamentes lefektetéséhez.
- A teraszdeszkák szerelését kezdőklipsszel kezdjük minden párnafán, majd elhelyezzük az első deszkát és folytatjuk a szerelési klipszekkel.
- Ügyelni kell a dilatációs résekre mind a toldott deszkák, mind a deszkák és a fal között.
- A hézagokat a szerelés során fennálló hőmérséklettől függően határozzuk meg.
- A deszkák közötti hézagot a klipsz határozza meg (2 vagy 4 mm - rozsdamentes klipszek, 5 mm - műanyag klipszek).
- **Nagyobb/kisebb magasság eléréséhez alumínium vagy TID - impregnált lécek és fix vagy állítható szintező talpak kombinációját használjuk.**

Megjegyzés:

- Ajánlott csavarok: klipsz - rozsdamentes csavar 4x20 mm, párnafa - tipli csavarral 6x60, 8x80, 8x100 mm, oldaltakaró - rozsdamentes csavar 3,5x38 mm.
- Amennyiben a teraszdeszkákat vagy a szegélyeket közvetlenül csavarral (3,5x38 mm) rögzítjük klipsz nélkül, a furatokat elő kell fúrni.
- A teraszdeszkák hőtágulás miatti egyoldali elmozdulásának biztosítása érdekében ajánlott egy ponton, az egyik oldalról 3,5x38 mm-es csavarral rögzíteni a deszkát.

Alap: **SZIGETELÉS**

Párnafák és teraszdeszkák szerelése:

Ennél az alapnál alumínium párnafákat (40x30x3000 mm, 60x40x3000 mm vagy 100x50x3000 mm) szerelünk műanyag alátétekkel (2 mm), gumi alátétekkel (3 mm), fix támasztékokkal (14 mm) és állítható színtező talpakkal. Ezeknek a magassága 35-220 mm között változhat a szükséges padlószint elérése és a lejtés kiegyenlítése érdekében.

- Az alumínium párnafákat keresztirányban sarokösszekötő lemezekkel kell rögzíteni 1,5 m-enként, illetve a párnafák szerelési egységeinek helyeinél (3 m-enként).
- A sarokösszekötő lemezekkel összeszerelt alumínium párnafákat szükség szerint megfelelő magasságú támasztékokkal kell alátámasztani, minden 600 mm-nél (Alumínium 40x30 mm esetén).
- A párnafák optimális tengelytávolsága 350 mm (max. 400 mm).
- Párnafákat kell elhelyezni a teraszdeszkák toldási pontjainál is.
- A teherbírás növelése érdekében (például jakuzzi vagy klímaberendezés) a párnafák tengelytávolságát csökkenteni kell.
- Fontos, hogy a párnafák egy síkban legyenek, ami elengedhetetlen a teraszdeszkák gond nélküli szereléséhez.
- A teraszdeszkák szerelését kezdőklipsszel kezdjük minden párnafán, majd elhelyezzük az első deszkát és folytatjuk a szerelési klipszekkel.
- Ügyelni kell a dilatációs résekre, mind a toldott deszkák, mind a deszkák és a fal között.
- A hézagokat a szerelés során fennálló hőmérséklettől függően határozzuk meg.
- A deszkák közötti hézagot a klipsz határozza meg (2 vagy 4 mm - rozsdamentes klipszek, 5 mm - műanyag klipszek).
- **Nagyobb/kisebb magasság eléréséhez alumínium vagy TID - impregnált lécek és fix vagy állítható alátétek kombinációját használjuk.**

Megjegyzés:

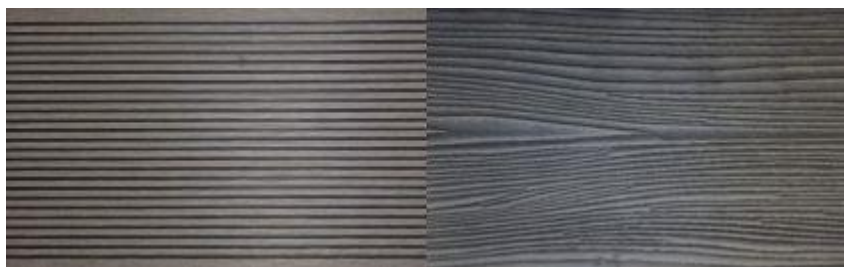
- Ajánlott csavarok: klipsz - rozsdamentes csavar 4x20 mm, párnafa - tipli csavarral 6x60, 8x80, 8x100 mm, oldaltakaró - rozsdamentes csavar 3,5x38 mm.
- Amennyiben a teraszdeszkákat vagy a szegélyeket közvetlenül csavarral (3,5x38 mm) rögzítjük klipsz nélkül, a furatokat elő kell fúrni.
- A teraszdeszkák hőtágulás miatti egyoldali elmozdulásának biztosítása érdekében ajánlott egy ponton, az egyik oldalról 3,5x38 mm-es csavarral rögzíteni a deszkát.

WPC színek:

Premium HH teraszburkolat



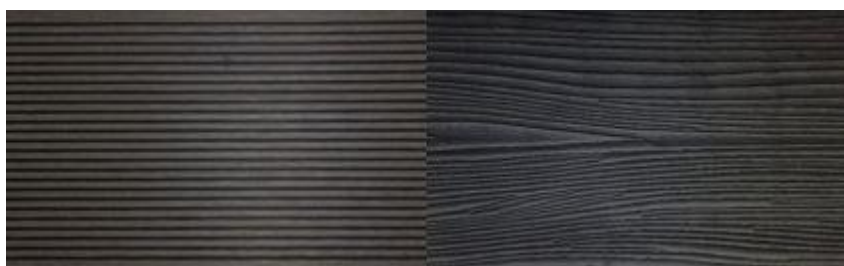
Mahagóni



Grafit



Merbau



Antracit



Teak

Exclusive teraszburkolat



Grey



Mystic



Palisander



Zebrano

LUX falburkolat



Grey



Palisander



Zebrano



Mystic

Ideál HH kerítés deszka



Merbau



Mahagóni



Grafit



Antracit