



## Stílusos és Funkcionális Hangelnyelés

Hozza össze az eleganciát és a hangminőséget az Akusztikus Falpanelel – amelyek bármely belső tér látványát és akusztikáját egyaránt magasabb szintre emelik. Ez a modern akusztikai falpanel nemcsak stílusos megjelenést kölcsönöz a falaknak, hanem jelentősen csökkenti a visszhangot és javítja a hang tisztaságát is.



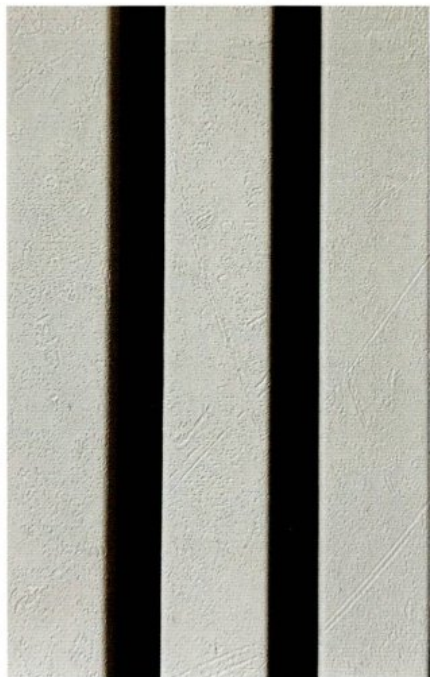
NATÚR BÜKK



RUSZTIKUS NATÚR  
BÜKK



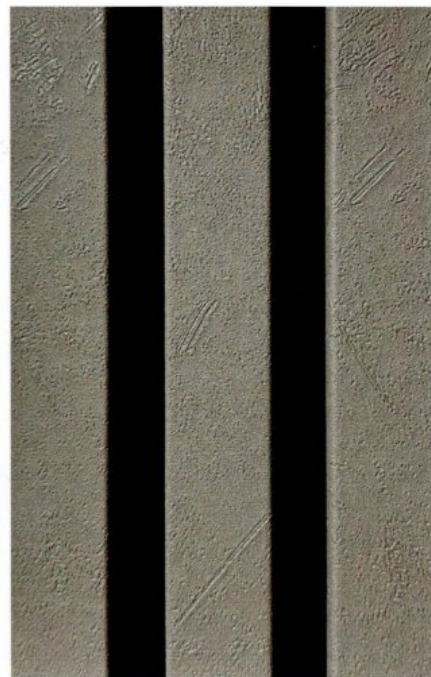
VILÁGOS BÜKK



VILÁGOS BETON



EZÜST METÁL



SÖTÉT BETON





RUSZTIKUS DIÓ



NATÚR TÖLGY

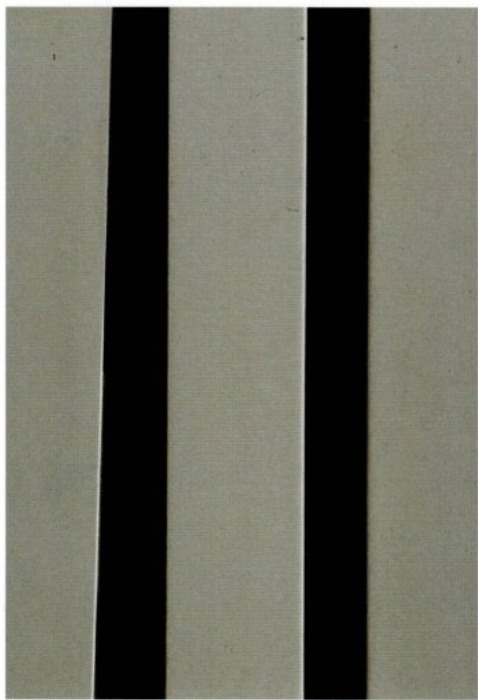


FÜSTÖLT TÖLGY

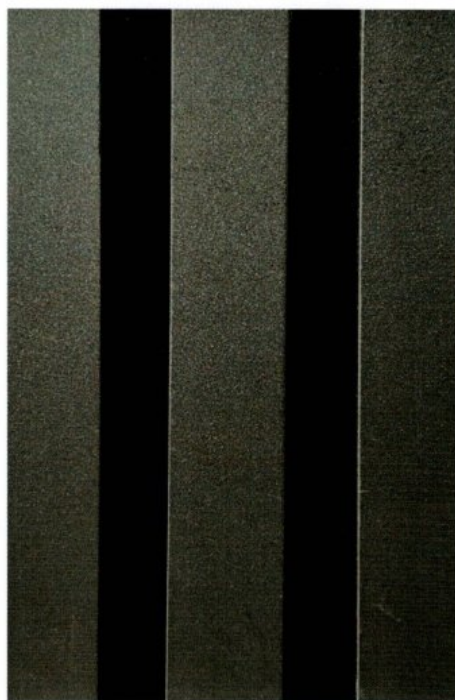


VÖRÖS  
TÖLGY





VILÁGOS SZÜRKE



NÉRÓ ANTRACIT



FEKETE TÖLGY



GRAFIT  
TÖLGY



**Könnyű telepítés**



**Karcálló**



**Könnyű tisztítás**



**Antibakteriális**



**Foltálló**



**Környezetbarát**

30×280 cm panel →

7db lécz

60×280 cm panel →

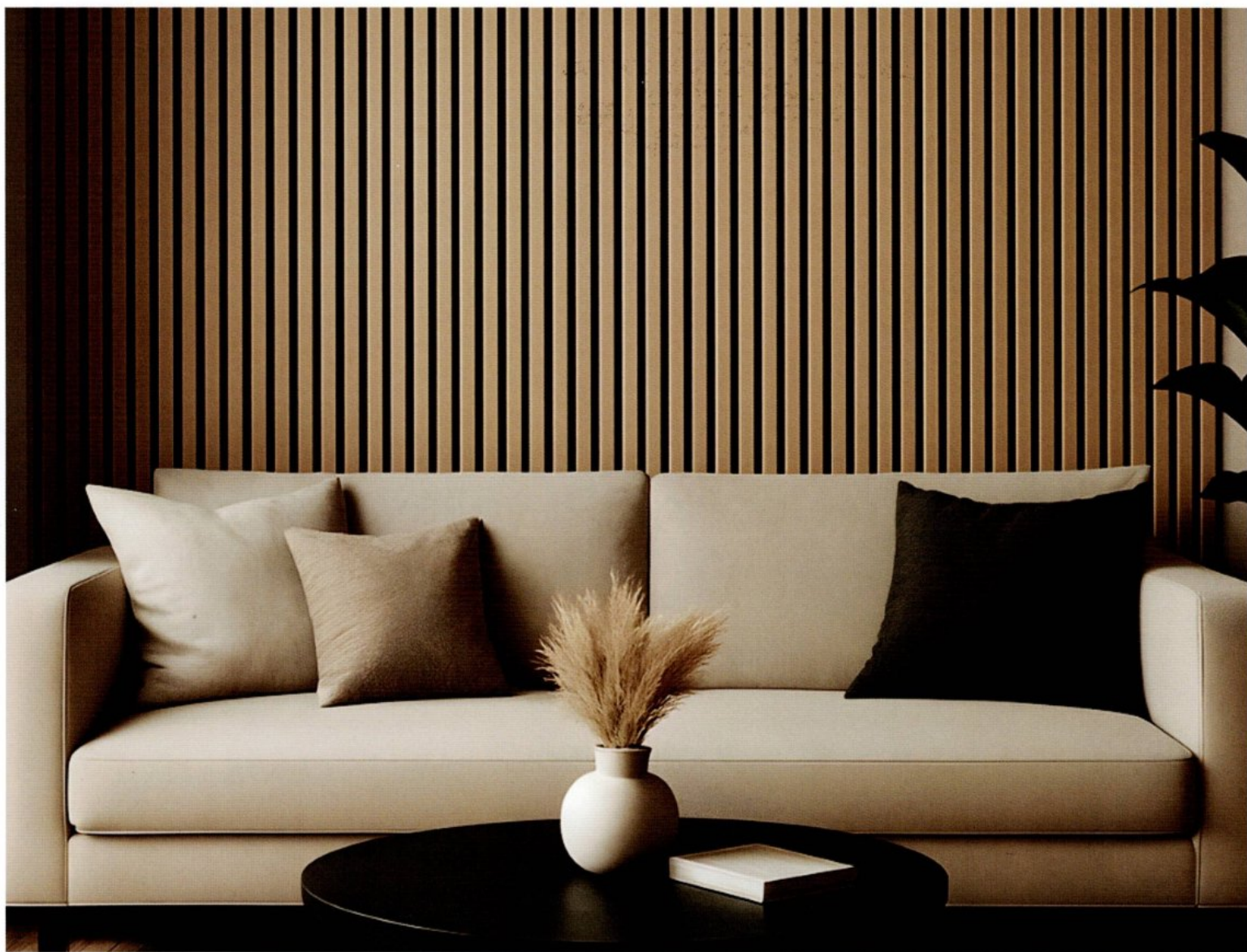
14db lécz

280cm

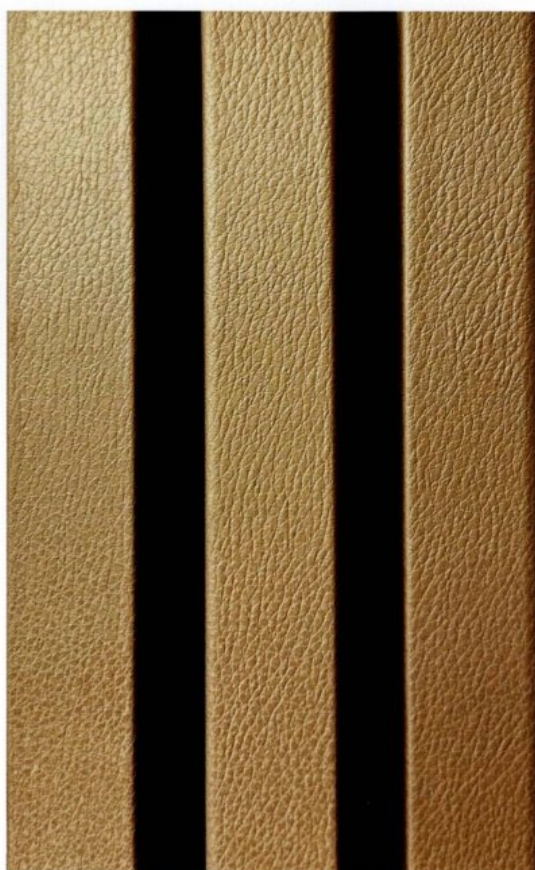
280cm

30cm

60cm



ARANY METÁL



BŐRHATÁSÚ

## Termékjellemezők:

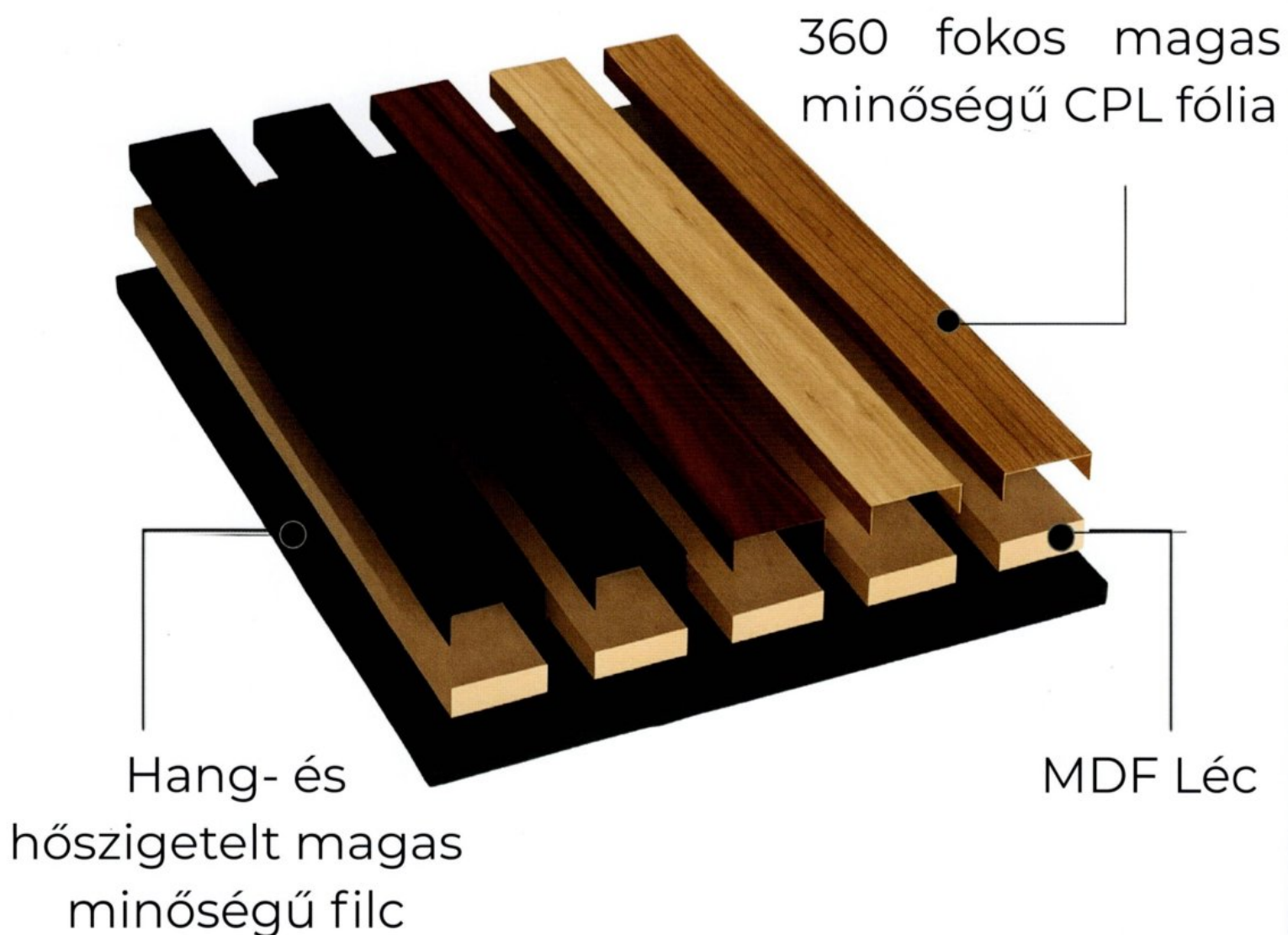
Méretek: 30×280 cm , 60×280 cm  
30×260 cm , 60×260 cm ,30x60cm

Teljes vastagság: 1,6 cm

Filc vastagsága: 6 mm

Lécek vastagsága: 1 cm

Alapanyag: MDF lécek, CPL fóliával  
borítva az oldalakon is





BEIGE FILC  
VÖRÖS TÖLGY

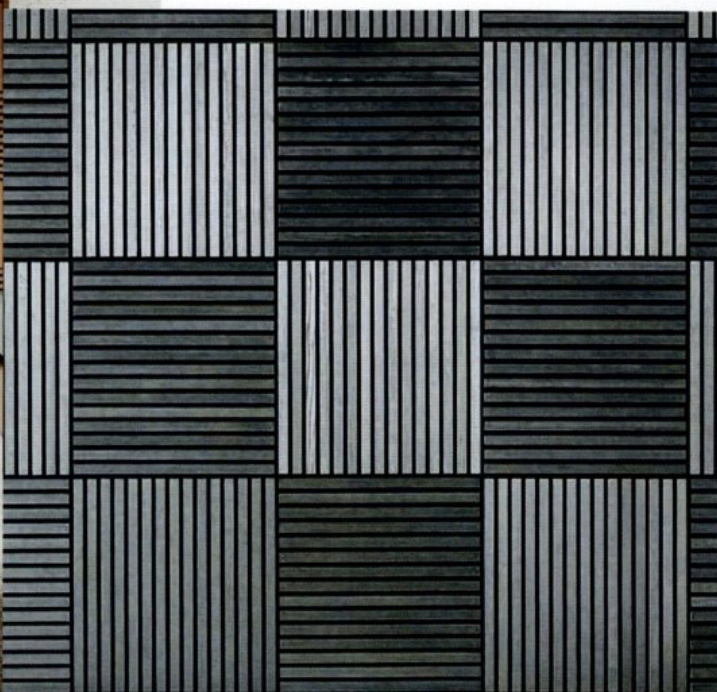


BEIGE FILC  
VILÁGOS BÜKK



BEIGE FILC  
NATÚR TÖLGY





30x60cm



online falpanel

DESIGN YOUR HOME

# AKUSZTIKUS FALPANEL FELHELYEZÉSI SEGÉDLET

## Szükséges eszközök

- **Mérőszalag** – a pontos illeszkedéshez.
- **Vízmérték** – hogy egyenesen helyezd fel a paneleket.
- **Ceruza** – a jelölésekhez.
- **Szerelőragasztó vagy csavar** – falpanelekhez ajánlott
- **Sniccer** – a ragasztó felviteléhez.
- **Vágóeszköz** – a ragasztó felviteléhez.
- **Tisztítókendő** – a fal letörléséhez.



## A fal előkészítése

Mielőtt elkezdné az akusztikus falpanelek felhelyezését, ellenőrizze, hogy a felület teljesen tiszta, por- és szennyeződésmentes legyen. Távolítsa el az esetlegesen meglazult festékréteget vagy tapétát, hogy a panelek megfelelően tapadhassanak, így hosszabb élettartamot biztosítva a telepítésnek.

## A panelek elhelyezési lehetőségei

Mielőtt elkezdné a panelek rögzítését, gondosan tervezze meg azok elhelyezését, hogy az eredmény Esztétikailag is megfeleljen az elképzeléseinek. Fontolja meg, hogy a paneleket vízszintesen vagy függőlegesen szeretné elhelyezni, hiszen mindkét megoldás eltérő vizuális hatást kelt. Emellett ne feledkezzen meg arról sem, hogy a paneleket nemcsak a falra, hanem a plafonra is rögzítheti, ha például hangszigetelési szempontból, vagy egy különleges design érdekében ez a megfelelő választás.

A tervezés során vegye figyelembe a helyiség funkcióját, a fényviszonyokat, és azt is, hogy a panelek milyen mintázatot vagy struktúrát alkossanak. Rajzoljon előzetes vázlatot, vagy helyezze a paneleket ideiglenesen a kívánt pozícióba, hogy vizuálisan is meggyőződhessen az elrendezés megfelelőségéről, mielőtt véglegesen rögzítené őket.



## Mérés és jelölés

Az akusztikus panelek pontos elhelyezése érdekében először mérje ki a falat, majd jelölje meg a panelek helyét. Használjon **mérőszalagot**, hogy a méretek pontosak legyenek, és **vízmértéket**, hogy a panelek egyenesen kerüljenek fel.

- **Helymeghatározás:** Döntse el, hogy pontosan hova szeretné rögzíteni a paneleket. Jelölje meg a kezdőpontot egy ceruzával, ahol az első panel helyezkedik majd el.

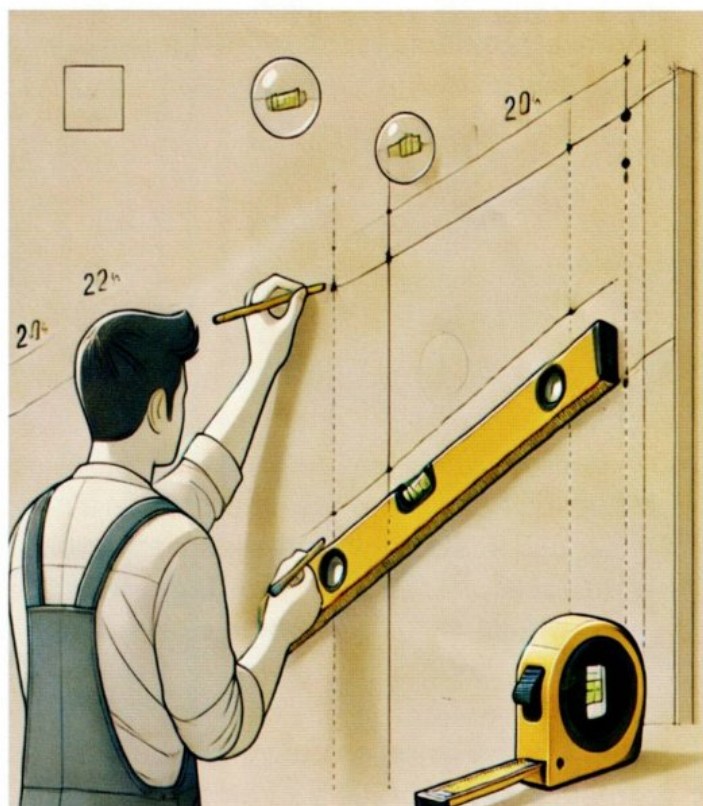
- **Egyenes vonalak kijelölése:**

Húzzon vízszintes és/vagy függőleges vonalakat a vízmérték segítségével, hogy a panelek megfelelően igazodjanak egymáshoz. Ez különösen fontos, ha több panelt helyez el egymás mellé vagy fölé.

- **Távolságok ellenőrzése:**

Ellenőrizze, hogy a panelek közötti távolság egyenletes legyen, ha hézagokat vagy mintázatot kíván létrehozni. Ehhez használjon egy sablont vagy előre vágott távtartót, ha szükséges.

Ezek az előkészületek garantálják, hogy a panelek pontosan illeszkedjenek, és a végeredmény esztétikusan szép legyen.



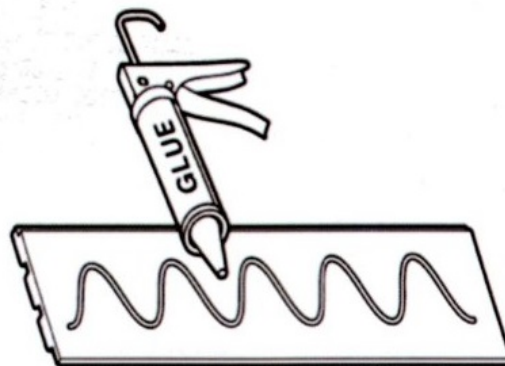
## Méretre igazítás

Amennyiben a panelek méretének módosítása szükséges, az előzetes mérések alapján gondosan végezze el a vágást. Használjon megfelelő eszközöket, például sniccert vagy fűrészt, és ügyeljen arra, hogy a vágás pontos és egyenes legyen, így biztosítva a panelek tökéletes illeszkedését.

Fontos figyelmeztetés: ne használjon erős ragasztószalagot a lécek rögzítésére a vágás során, mert az eltávolításkor sérülést okozhat a panelek felületén. Ha szükséges, válasszon kíméletesebb rögzítési módot a biztonság érdekében.

## A ragasztó felvitele

A panelek hátoldalára egyenletesen vigyen fel jó minőségű ragasztót. Mindig tartsa be a gyártó által megadott használati útmutatót az adott ragasztó alkalmazására vonatkozóan. Ügyeljen arra, hogy ne használjon túl nagy mennyiséget, mert a felesleges ragasztó kinyomódhat a panelek széleinél, ami esztétikai problémákat okozhat. A megfelelő mennyiség biztosítja a tartós és tiszta rögzítést.



## Az akusztikus falpanel felhelyezése

Óvatosan igazítsa a paneleket a falon előzetesen megjelölt helyekhez, és nyomja őket határozottan a helyükre. A pontos elhelyezés érdekében használjon **vízmértéket**, hogy a panelek tökéletesen egyenesek legyenek. Ha a panelek nagyobb súlyúak, szükség lehet csavarokra a kiegészítő rögzítéshez. Ebben az esetben:

1. **Fúrjon előre lyukakat** a falba a csavarok számára, hogy elkerülje a sérüléseket.
2. **Rögzítse biztonságosan a paneleket** csavarokkal a stabilitás érdekében.



## Tisztítás és befejezés

Törölje le a felesleges ragasztót a panelek széleinél, amíg az még nedves, a tiszta és esztétikus megjelenés érdekében. Hagyja megszáradni a ragasztót a gyártó utasításainak megfelelően.

Az akusztikus falpanelek nemcsak a zaj csökkentésében és a hangminőség javításában segítenek, hanem modern dizájnelemként is emelik a szoba hangulatát. Kövesse ezt az útmutatót a tökéletes eredmény érdekében!